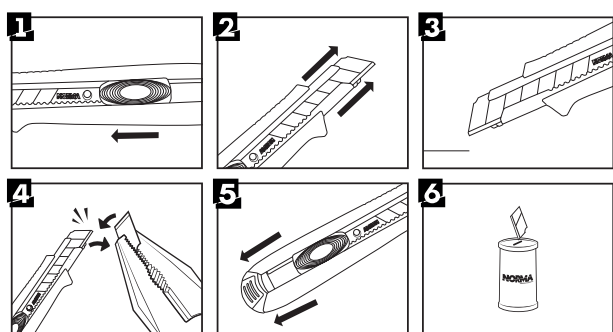


EMBALAGEM:	CAIXA COM 1 UNIDADE	CAIXA COM 10 UNIDADES
CÓDIGO (SKU):	3.30.02.087	3.30.02.587
GTIN (EAN):	7897097810758	7897097810765
PESO (GRAMAS):	72	720
FISCAL (CNP):	CEST: 08.017.00	NCM: 8211.93.90

ESPECIFICAÇÕES

Estilete profissional largo com empunhadura ergonômica, corpo em termoplástico e lâmina de aço carbono. Trava automática e guia da lâmina em aço carbono. Chave multifuncional com força de torque de até 2N. Recomendado para trabalhos pesados em materiais como borracha, carpete, couro, filme laminado e piso vinílico. Indicado para indústria e comunicação visual.

INSTRUÇÕES DE USO



- 1 - Pressione o acionador para expor a lâmina;
- 2 - Deslize a lâmina e exponha apenas um segmento;
- 3 - Posicione o estilete e realize o corte;
- 4 - Com a lâmina exposta, utilize um alicate para quebrar o segmento cego;
- 5 - Para substituir a lâmina, libere a trava de segurança e empurre o acionador; e
- 6 - Deposite a lâmina usada no tubo de descarte.

RECOMENDAÇÕES DE SEGURANÇA

- Manuseie com cuidado, risco de corte
- Utilize sempre luvas e óculos de segurança
- Deposite a lâmina usada no tubo de descarte

PRODUTOS SIMILARES

