

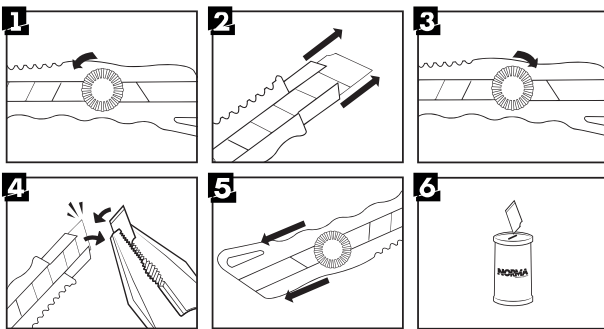


EMBALAGEM:	CAIXA COM 1 UNIDADE	CAIXA COM 10 UNIDADES
CÓDIGO (SKU):	3.30.00.600	3.30.02.028
GTIN (EAN):	7897097800100	7897097808144
PESO (GRAMAS):	74	720
FISCAL (CNP):	CEST: 08.017.00	NCM: 8211.93.90

ESPECIFICAÇÕES

Estilete profissional largo com empunhadura ergonômica e lâmina de aço carbono. Trava tipo roldana e guia da lâmina em aço carbono. Recomendado para trabalhos pesados em materiais como borracha, carpete, couro, filme laminado e piso vinílico. Indicado para indústria e comunicação visual.

INSTRUÇÕES DE USO



- 1 - Gire a trava tipo roldana em sentido anti-horário para liberar a lâmina;
- 2 - Deslize a lâmina e exponha apenas um segmento;
- 3 - Gire a trava tipo roldana em sentido horário para fixar a lâmina;
- 4 - Com a lâmina exposta, utilize um alicate para quebrar o segmento cego;
- 5 - Para substituir a lâmina, inverta a posição do estilete, solte e empurre a trava; e
- 6 - Deposite a lâmina usada no tubo de descarte.

RECOMENDAÇÕES DE SEGURANÇA

- Manuseie com cuidado, risco de corte
- Utilize sempre luvas e óculos de segurança
- Deposite a lâmina usada no tubo de descarte

PRODUTOS SIMILARES



1:5

ESTILETE PROFISSIONAL
18MM NORMA L550



1:5

ESTILETE PROFISSIONAL
18MM KDS L19