

# ESTILETE RP11 2N1H-CS100

Estilete de segurança fabricado em termoplástico com empunhadura ergonômica. Possui lâmina trapezoidal de aço-carbono 2N1H CS100 com exposição de 1 cm e retorno automático. Indicado para indústria e logística.



## DIMENSIONAL

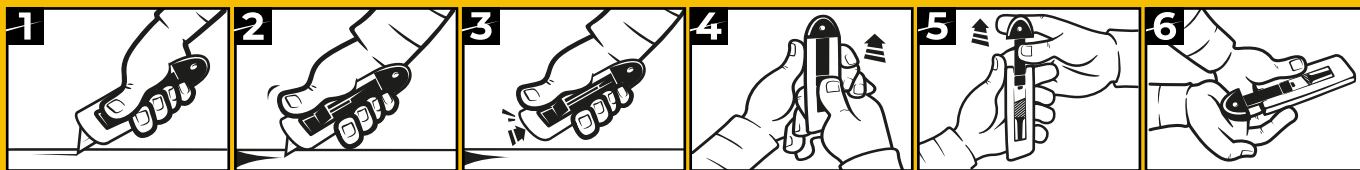
138,8 X 32,8 X 14,3 MM

## LÂMINA DE REPOSIÇÃO

TR-2N1H CS100



## INSTRUÇÕES DE USO E REPOSIÇÃO DA LÂMINA



## DADOS CADASTRAIS

| EMBALAGEM    | CAIXA (1 UNIDADE) | CAIXA (10 UNIDADES) |
|--------------|-------------------|---------------------|
| CÓDIGO (SKU) | 04.501.011-0001   | 04.501.011-0010     |
| GTIN (EAN)   | 7897097804610     | 7897097807574       |
| PESO (G)     | 57,0              | 505,0               |
| FISCAL (CNP) | NCM: 8211.93.90   | CST: 8.017.00       |



APONTE A CÂMERA DO SEU CELULAR E SAIBA MAIS:



(15) 3264-9410