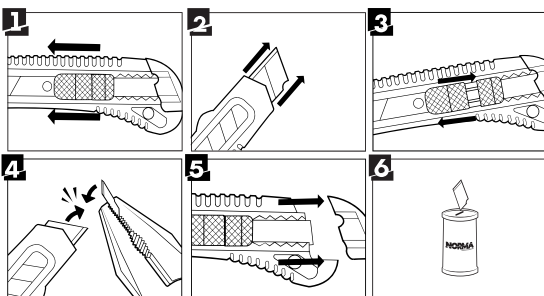


EMBALAGEM:	CAIXA COM 1 UNIDADE	CAIXA COM 10 UNIDADES
CÓDIGO (SKU):	3.30.00.088	3.30.01.030
GTIN (EAN):	7897097800575	7897097808113
PESO (GRAMAS):	44	390
FISCAL (CNP):	CEST: 08.017.00	NCM: 8211.93.00

## ESPECIFICAÇÕES

Estilete largo fabricado em termoplástico com lâmina de aço carbono. Recomendado para trabalhos leves em materiais como papel e plástico. Indicado para escritório e comunicação visual.

## INSTRUÇÕES DE USO



- 1 - Pressione o acionador para expor a lâmina;
- 2 - Deslize a lâmina e exponha apenas um segmento;
- 3 - Trave o acionador para fixar a lâmina;
- 4 - Com a lâmina exposta, utilize um alicate para quebrar o segmento cego;
- 5 - Para substituir a lâmina, solte o quebrador e empurre o acionador; e
- 6 - Deposite a lâmina usada no tubo de descarte.

## RECOMENDAÇÕES DE SEGURANÇA

- Manuseie com cuidado, risco de corte
- Utilize sempre luvas e óculos de segurança
- Deposite a lâmina usada no tubo de descarte

## PRODUTOS SIMILARES



1:5

ESTILETE ESSENCIAL  
18MM NORMA L430



1:5

ESTILETE ESSENCIAL  
18MM NORMA L440