

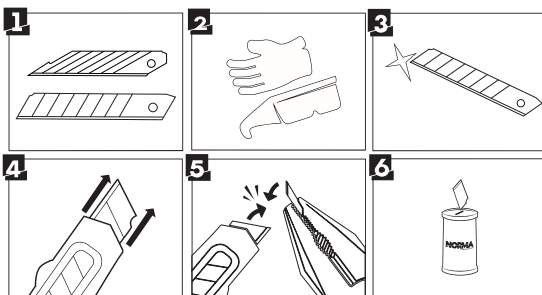
1:1

EMBALAGEM:	TUBO COM 10 UNIDADES	CAIXA COM 10 TUBOS DE 10 UNIDADES
CÓDIGO (SKU):	3.30.00.117	3.30.00.295
GTIN (EAN):	7897097807093	7897097804801
PESO (GRAMAS):	78	777
FISCAL (CNP):	CEST: 08.017.00	NCM: 8211.94.00

ESPECIFICAÇÕES

Lâmina profissional larga, segmentada e fabricada no Japão em aço carbono JIS G 4401:2009-SK120 (SK2). Afição em dois ângulos. Recomendada para trabalhos pesados em materiais como borracha, carpete, couro, filme laminado e piso vinílico. Indicada para indústria e comunicação visual.

INSTRUÇÕES DE USO



- 1 - Escolha a lâmina adequada para sua aplicação;
- 2 - Utilize sempre luvas e óculos de segurança;
- 3 - Manuseie com cuidado, risco de corte;
- 4 - Utilize apenas um segmento da lâmina;
- 5 - Destaque o segmento cego com auxílio de um alicate;
- 6 - Deposite a lâmina usada no tubo de descarte.

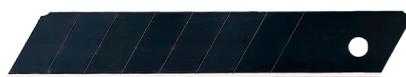
AÇO	COMPOSIÇÃO QUÍMICA				
	C	Si	Mn	P	S
SK120 (SK2)	1.15 - 1.25	0.10 - 0.35	0.10 - 0.50	0.030 - máx.	0.030 - máx.
SK85 (SK5)	0.80 - 0.90	0.10 - 0.35	0.10 - 0.50	0.030 - máx.	0.030 - máx.

PRODUTOS SIMILARES



LÂMINA PROFISSIONAL
18MM INOX KDS

1:2



LÂMINA PROFISSIONAL
18MM KDS BLACK

1:2

Norma técnica de referência: JIS G 4401:2009 – Carbon Tool Steels